



Food and Agriculture
Organization of the
United Nations

SUSTAINABLE
DEVELOPMENT
GOALS



TẬP HUẤN VỀ THỰC HÀNH TỐT VÀ AN TOÀN SINH HỌC TRONG CHĂN NUÔI LỢN SINH SẢN QUY MÔ VỪA VÀ NHỎ

OSRO/VIE/001/USA

June 2022

Working for  #ZeroHunger

NỘI DUNG

1

Những vấn đề thường gặp trong chăn nuôi lợn sinh sản quy mô vừa và nhỏ và nguyên nhân.

2

Một số giải pháp kỹ thuật để nâng cao năng suất chăn nuôi lợn sinh sản.

3

An toàn sinh học trong chăn nuôi lợn sinh sản quy mô vừa và nhỏ.

4

Vắc xin phòng bệnh trong chăn nuôi lợn sinh sản.

MỤC TIÊU KHOÁ HỌC

Sau khóa học, học viên sẽ:

1

Nắm được một số vấn đề thường gặp trong chăn nuôi lợn sinh sản và nguyên nhân

2

Nắm vững các giải pháp về mặt kỹ thuật để nâng cao năng suất chăn nuôi lợn sinh sản

3

Triển khai hiệu quả các biện pháp an toàn sinh học trong cơ sở chăn nuôi lợn sinh sản

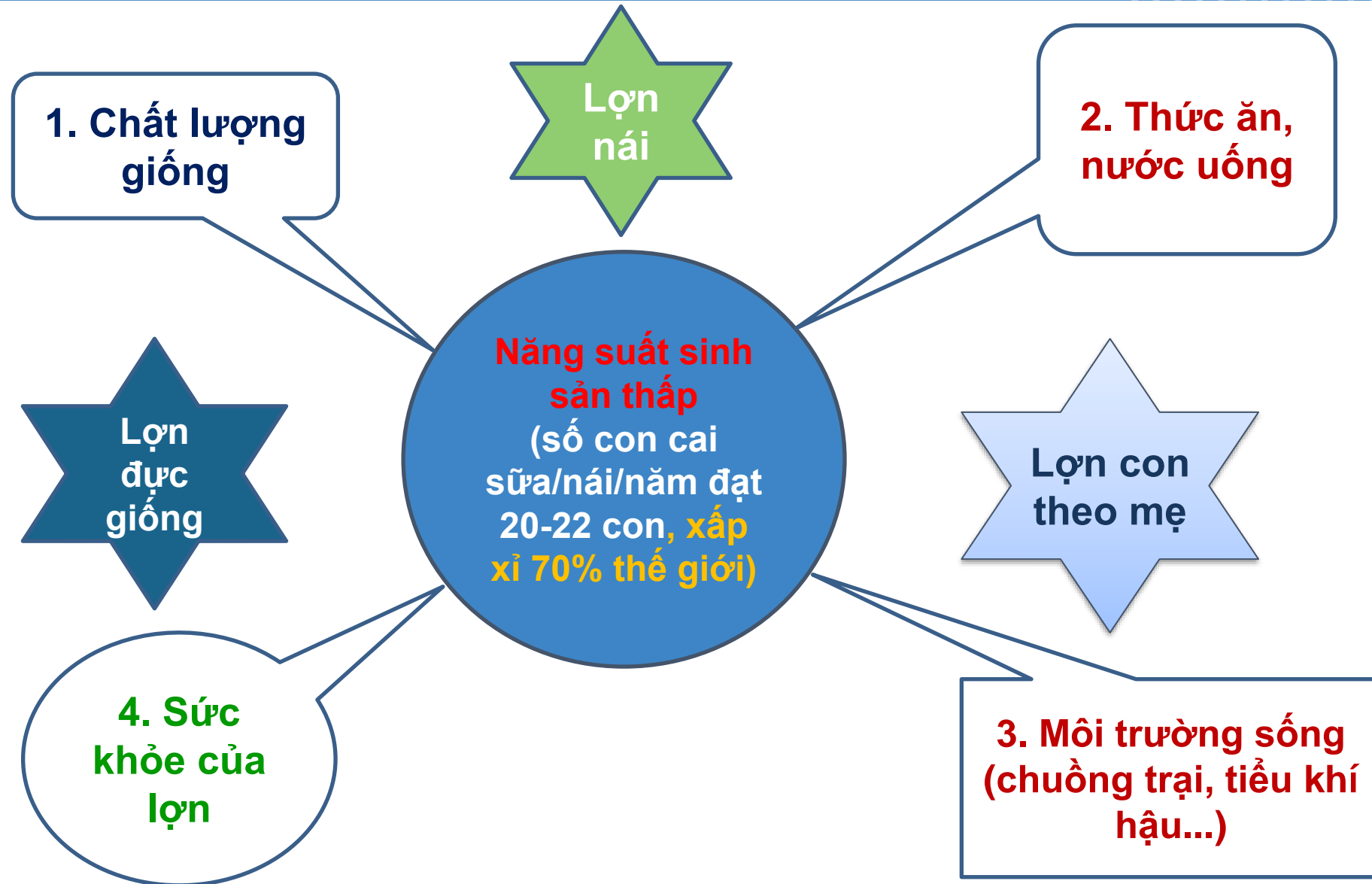
4

Dùng vắc-xin đúng kỹ thuật để phòng bệnh cho đàn lợn sinh sản

PHẦN I.

NHỮNG VẤN ĐỀ THƯỜNG GẶP TRONG CHĂN NUÔI LỢN SINH SẢN QUY MÔ VỪA VÀ NHỎ & NGUYÊN NHÂN

NĂNG SUẤT CHĂN NUÔI LỢN SINH SẢN



1.1. NHỮNG VẤN ĐỀ THƯỜNG GẶP TRONG CHĂN NUÔI LỢN ĐỰC GIỐNG

- ✓ Chất lượng giống của lợn đực chưa tốt;
- ✓ Khó huấn luyện nhả giá;
- ✓ Chất lượng tinh dịch chưa tốt;
- ✓ Dễ bị sưng dịch hoàn, nứt móng, đau chân...
- ✓ Thời gian khai thác và sử dụng ngắn.
- ✓ ...



1.2. NHỮNG VẤN ĐỀ THƯỜNG GẶP TRONG CHĂN NUÔI LỢN NÁI SINH SẢN

- ✓ Tỷ lệ động dục và phối giống thụ thai thấp;
- ✓ Tỷ lệ nái đẻ khó cao, bị viêm đường sinh dục nhiều, lợn nái cắn con, không cho con bú;
- ✓ Lợn mẹ ít sữa hoặc không có sữa;
- ✓ Số lượng lợn con sơ sinh, cai sữa còn sống thấp;
- ✓ ...



1.3. NHỮNG VẤN ĐỀ THƯỜNG GẶP TRONG CHĂN NUÔI LỢN CON BÚ SỮA

- Lợn con bị bệnh nhiều (tiêu chảy, ho thờ...);
- Lợn con sinh trưởng kém, khối lượng cai sữa thấp;
- Tỷ lệ nuôi sống đến cai sữa thấp.



2. CÁC NGUYÊN NHÂN CHÍNH

1

Chất lượng lợn giống chưa đảm bảo (*Chưa sử dụng đúng giống/loại lợn làm đực giống hoặc nái sinh sản, vấn đề chọn giống...*)

2

Thiết kế và xây dựng chuồng nuôi chưa phù hợp yêu cầu của từng loại lợn (*đực giống, nái sinh sản và lợn con...*).

3

Thức ăn và nước uống chưa đảm bảo về số và chất lượng theo từng giai đoạn sản xuất.

4

Kỹ thuật chăm sóc, nuôi dưỡng, quản lý và sử dụng chưa hợp lý.

5

Chưa thực hiện triệt để an toàn sinh học trong cơ sở chăn nuôi.

6

Sử dụng vắc xin phòng bệnh chưa hợp lý.

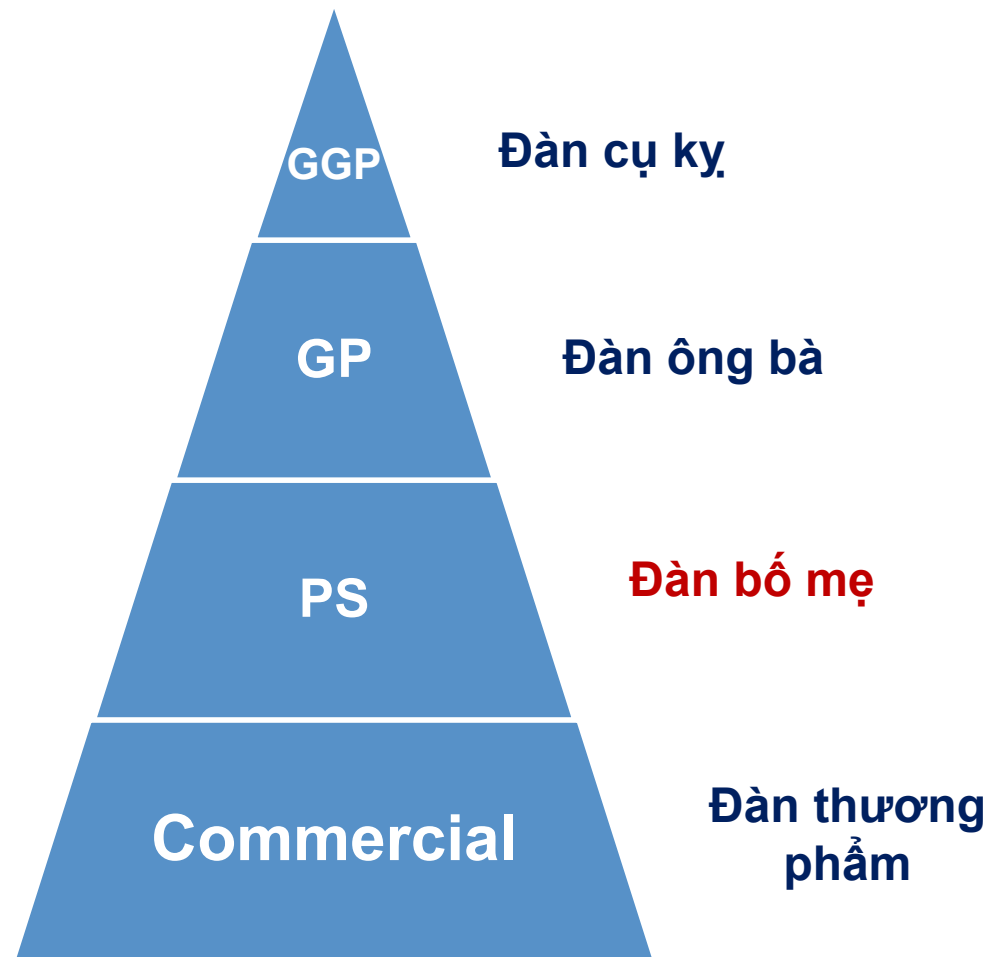
PHẦN II.

MỘT SỐ GIẢI PHÁP KỸ THUẬT

1. SỬ DỤNG LỢN GIỐNG CHẤT LƯỢNG TỐT

(a) Mô hình giống lợn hình tháp:

- ✓ Là hệ thống giống lợn tốt nhất, dễ quản lý, chọn tạo giống thuận tiện, năng suất và hiệu quả kinh tế cao...
- ✓ Gồm đàn cụ kỵ, ông bà, bố mẹ và đàn thương phẩm.
- ✓ Tiến bộ di truyền đi từ trên xuống, không theo chiều ngược lại.
- ✓ **Lợn thương phẩm sinh ra từ đàn bố mẹ không sử dụng làm nái sinh sản.**



1. SỬ DỤNG LỢN GIỐNG CHẤT LƯỢNG TỐT

(b) Trại chăn nuôi lợn sinh sản bố mẹ để sản xuất lợn thương phẩm sử dụng giống/loại lợn nào?

Lợn đực cấp giống bố mẹ (đực cuối cùng):

- **Yêu cầu:** Khả năng sinh trưởng nhanh, tỷ lệ nạc cao, tiêu tốn thức ăn cho 1kg tăng khối lượng thấp.
- **Giống Duroc, Pietrain, lợn lai PiDu, (Pi x Y hoặc L)...**



Lợn đực giống Duroc:

- ✓ Tăng khối lượng: > 950 g/con/ngày;
- ✓ Độ dày mỡ lưng tại vị trí P₂ < 10,2 mm;
- ✓ Tiêu tốn thức ăn/kg tăng khối lượng < 2,4 kg;
- ✓ Tỷ lệ mỡ giết ≥ 3,5%.

1. SỬ DỤNG LỢN GIỐNG CHẤT LƯỢNG TỐT

Lợn đực giống Pietrain:

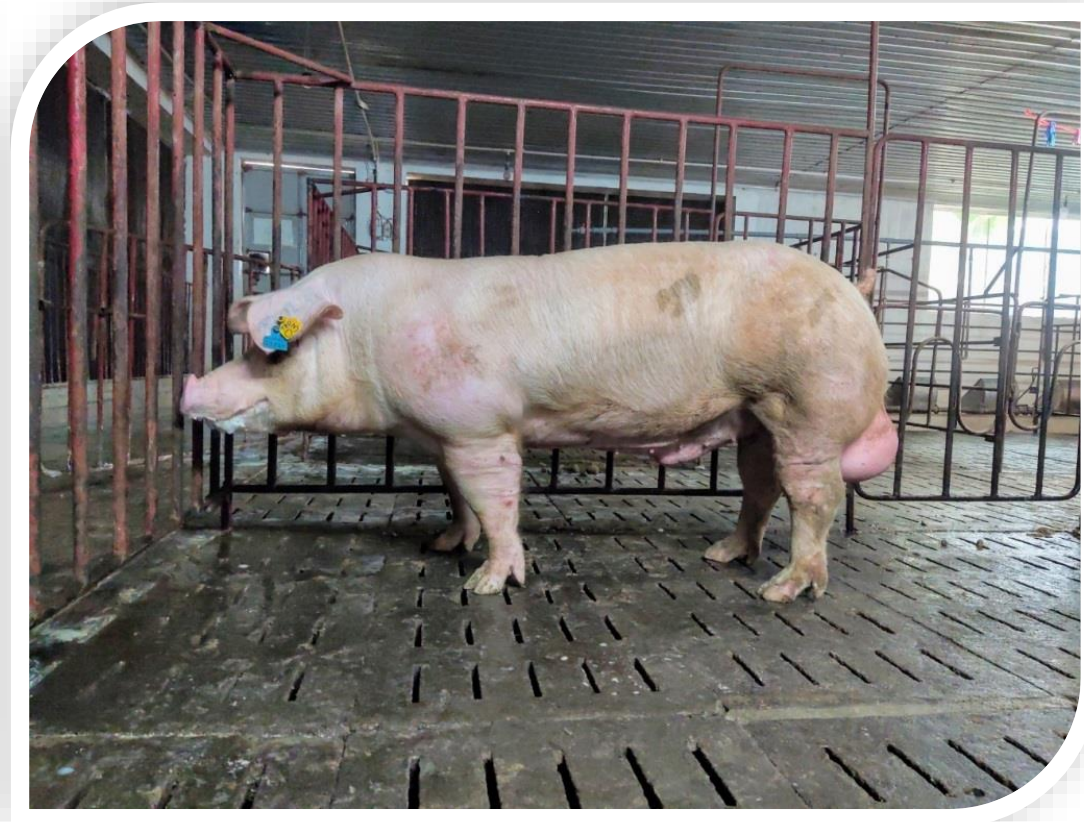
- ✓ Tăng khối lượng: > 730 g/con/ngày.
- ✓ Độ dày mỡ lưng tại P_2 : $< 10,2$ mm.
- ✓ Tiêu tốn thức ăn/Kg tăng khối lượng $< 2,4$ kg.



1. SỬ DỤNG LỢN GIỐNG CHẤT LƯỢNG TỐT



Lợn đực lai (L x Y)

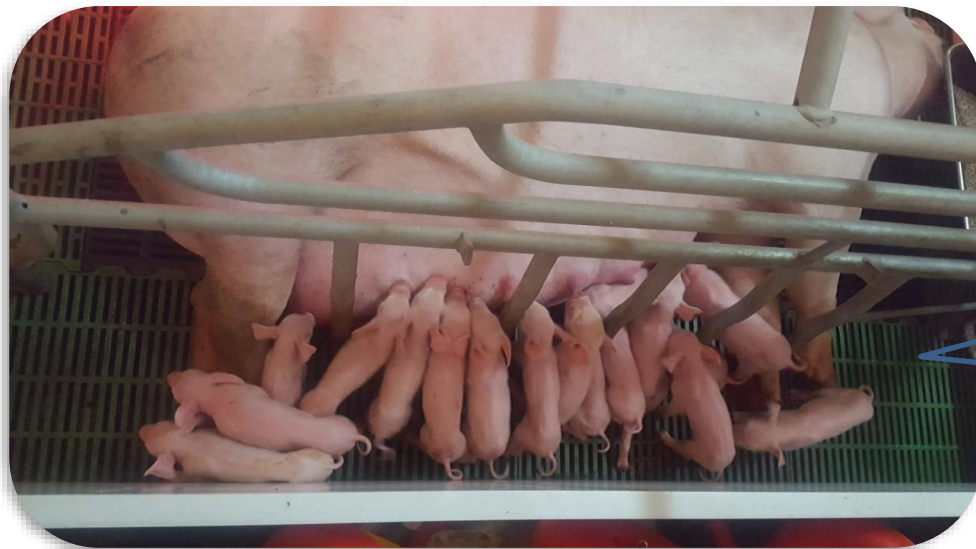


Lợn đực lai (Pi x Y)

1. SỬ DỤNG LỢN GIỐNG CHẤT LƯỢNG TỐT

Lợn nái cấp giống bố mẹ:

- Yêu cầu các chỉ tiêu sinh sản cao: tuổi đẻ lứa đầu, số con sơ sinh/ổ, khối lượng con sơ sinh, khối lượng con cai sữa.
- Giống Yorkshire, Landrace, lợn lai (Y x L), (L x Y)...



Lợn nái Landrace

**≥ 27 con cai
sữa/nái/năm**

1. SỬ DỤNG LỢN GIỐNG CHẤT LƯỢNG TỐT

Nái Yorkshire:
> 27 con cai
sữa/nái/năm



Nái lai LY:
≥ 27 con cai
sữa/nái/năm



1. SỬ DỤNG LỢN GIỐNG CHẤT LƯỢNG TỐT

Lợn thương phẩm tạo ra từ công thức lai nào?

- Đực thuần (Duroc hoặc Pietrain) x nái Y hoặc L hoặc nái lai LY, YL để tạo con lai thương phẩm **2 hoặc 3 giống**.
- Đực lai (PiDu, DuPi, LY) x nái Y hoặc L hoặc nái lai LY, YL để tạo con lai thương phẩm **3 hoặc 4 giống**.



Đực Duroc



Nái lai YL

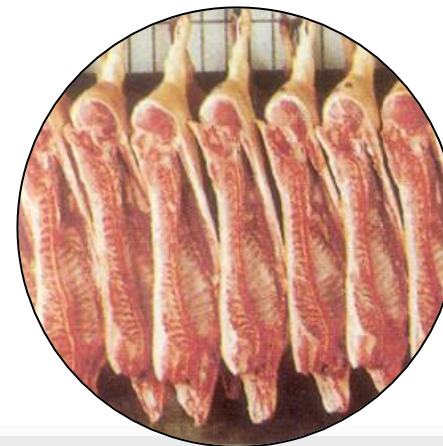


Lợn thương phẩm 3 giống (máu) DLY

1. SỬ DỤNG LỢN GIỐNG CHẤT LƯỢNG TỐT

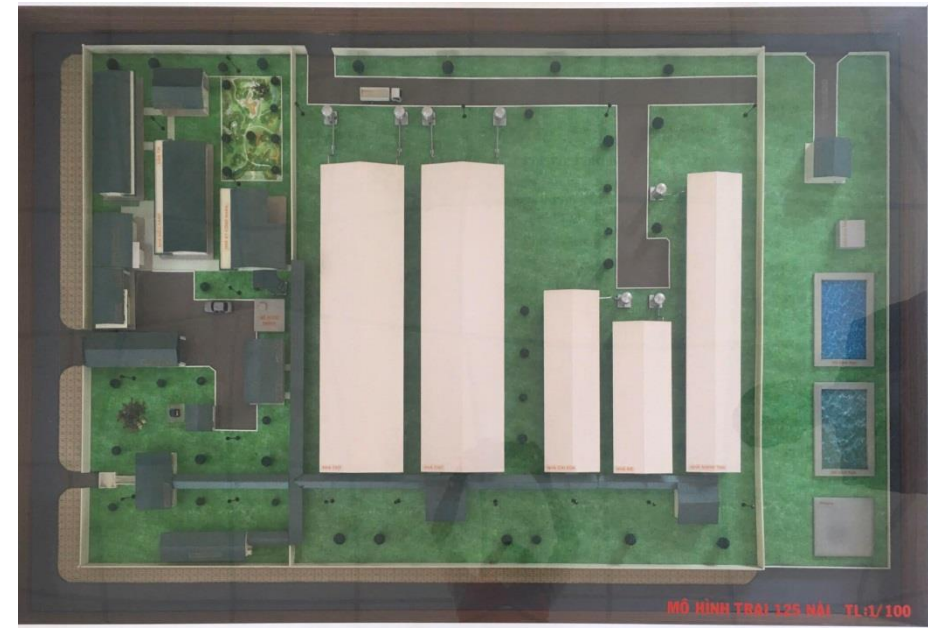
Năng suất lợn thương phẩm ba giống:

- ✓ Tăng khối lượng: > 900 g/ngày.
- ✓ Tỷ lệ nạc: >61%.
- ✓ Tỷ lệ mỡ giết: >3%.
- ✓ TTTA/kg tăng KL: < 2,5 kg.



2. XÂY DỰNG CHUỒNG TRẠI PHÙ HỢP YÊU CẦU

- **Vị trí: Nơi cao ráo, xa nơi dân cư, thuộc vùng quy hoạch chăn nuôi của địa phương.**
- **Mỗi cơ sở chăn nuôi phải bố trí thành 3 khu riêng biệt:**
 - **Khu hành chính;**
 - **Khu chăn nuôi;**
 - **Khu xử lý chất thải.**



**Khu hành
chính**

**Khu chăn
nuôi**

**Khu xử lý
chất thải**

Mô hình chăn nuôi quy mô 125 nái

2. XÂY DỰNG CHUÔNG TRẠI PHÙ HỢP YÊU CẦU

Trình tự bố trí các chuồng nuôi:

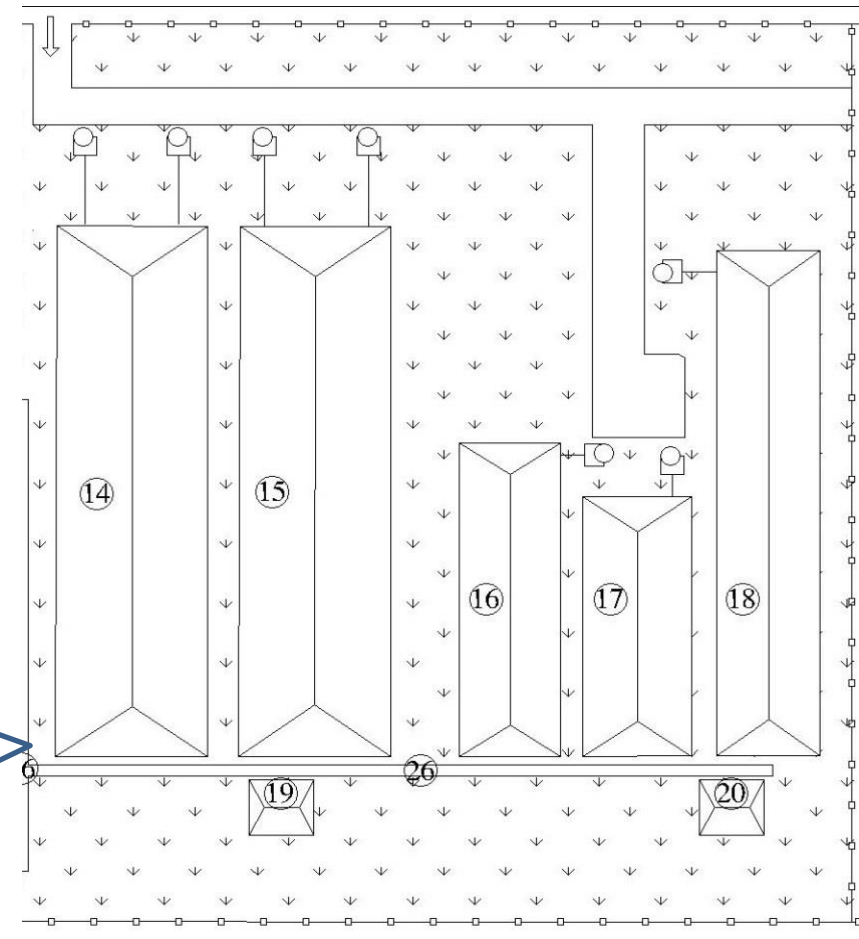
- Chuồng nuôi lợn sinh sản: (Chuồng lợn đực → chuồng nái chờ phối → chuồng nái chữa → chuồng nái đẻ và nuôi con).
- Chuồng nuôi lợn con sau cai sữa.
- Chuồng nuôi lợn thương phẩm)

14 & 15. Chuồng lợn thương phẩm

16. Chuồng lợn con sau cai sữa

17. Chuồng nái nuôi con

18. Chuồng lợn mang thai, lợn đực



2. XÂY DỰNG CHUỒNG TRẠI PHÙ HỢP YÊU CẦU

Chuồng nuôi lợn đực giống:

- Vị trí: Cách xa chuồng lợn nái, có ô khai thác hoặc gần nơi khai thác tinh, gần phòng pha chế và bảo quản tinh.
- Mỗi lợn đực giống nuôi trong một ô chuồng riêng biệt.



2. XÂY DỰNG CHUỒNG TRẠI PHÙ HỢP YÊU CẦU

Chuồng nuôi lợn đực giống:

- ✓ Diện tích ô chuồng bằng khung sắt cải tiến: 9,0 – 12,0 m²/ô/con.
- ✓ Độ cao khung chuồng: 1,0 – 1,2m.
- ✓ Song sắt theo chiều dọc.
- ✓ Nền: nhẵn, không trơn trượt, không gồ ghề.
- ✓ Độ dốc của sàn: 3-4% để sàn khô và thoát nước.



Vòi uống
cao 80 – 90
cm so với
nền

01 máng
ăn

2. XÂY DỰNG CHUỒNG TRẠI PHÙ HỢP YÊU CẦU

Chuồng nuôi lợn đực giống:

Nên xây dựng hệ thống chuồng kín, có hệ thống điều khiển nhiệt độ, ẩm độ, ánh sáng...

- ✓ Nhiệt độ chuồng nuôi: 22-27°C;
- ✓ Ẩm độ: 70-75%;
- ✓ Thời gian chiếu sáng: 10-12 giờ/ngày;
- ✓ Cường độ chiếu sáng: 250-300 lux (*4-5 W/m² khi sử dụng đèn huỳnh quang*).



2. XÂY DỰNG CHUỒNG TRẠI PHÙ HỢP YÊU CẦU

Chuồng nuôi lợn nái sinh sản:

(1). Chuồng nuôi cách li và thích nghi lợn cái hậu bị nhập về:

- Vị trí: Cách chuồng nuôi lợn của trại tối thiểu 100 m;
- Hệ thống chuồng kín;
- Diện tích: 1,5 - 2,0 m²/con;
- Nuôi theo nhóm: 5 - 20 con/lô.



Chuồng nuôi cách ly lợn cái hậu bị mới nhập

2. XÂY DỰNG CHUỒNG TRẠI PHÙ HỢP YÊU CẦU



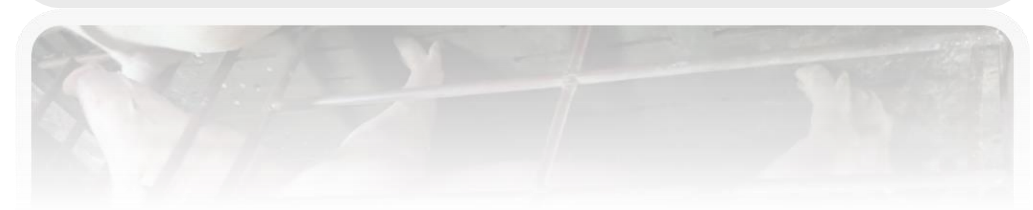
(2) Cũi chuồng nuôi lợn cái hậu bị chờ phối và lợn nái mang thai:

- Vị trí: Gần khu chuồng nuôi lợn đực;
- Hệ thống chuồng kín;
- Diện tích: 1,21-1,56 m²/ con;
- Kích thước cũi: (0,55 - 0,65) (rộng) x (2,20 - 2,40) m (dài);
- Nuôi cá thể (1 con/cũi).

2. XÂY DỰNG CHUỒNG TRẠI PHÙ HỢP YÊU CẦU

(2) Cũi chuồng nuôi lợn cái hậu bị chờ phối và lợn nái mang thai:

- **Nền bê tông có độ dốc 2-3% hoặc sàn bê tông.**
- **Có máng ăn, vòi uống tự động. Độ cao vòi uống từ 0,7 – 0,9 m tính từ mặt sàn.**
- **Nhiệt độ chuồng nuôi: 22-25⁰C;**
- **Ẩm độ: 75%.**
- **Thời gian chiếu sáng: 14-16 giờ/ngày.**



2. XÂY DỰNG CHUỒNG TRẠI PHÙ HỢP YÊU CẦU

(3) Cũi chuồng nuôi lợn đẻ và nuôi con:

- Ô lợn nái đẻ và nuôi con được lắp đặt cao hơn mặt đất, có cũi riêng cho nái.
- Hệ thống chuồng kín, điều khiển được nhiệt độ, ẩm độ, độ thông thoáng...



2. XÂY DỰNG CHUỒNG TRẠI PHÙ HỢP YÊU CẦU

(3) Cũi chuồng nuôi lợn đẻ và nuôi con:

- ✓ Diện tích: 3,96 – 4,32 m²/con;
- ✓ Kích thước cũi: 1800 x (2200 – 2400) mm;
- ✓ Cũi lợn mẹ: (600 – 700) x (2200 – 2400) mm đặt ở giữa;
- ✓ Hai khoang cho lợn con: Kích thước một khoang 400 x (2200 – 2400) mm; khoang còn lại 800 x (2200 – 2400) mm).



2. XÂY DỰNG CHUỒNG TRẠI PHÙ HỢP YÊU CẦU

(3) Cũi chuồng nuôi lợn đẻ và nuôi con:

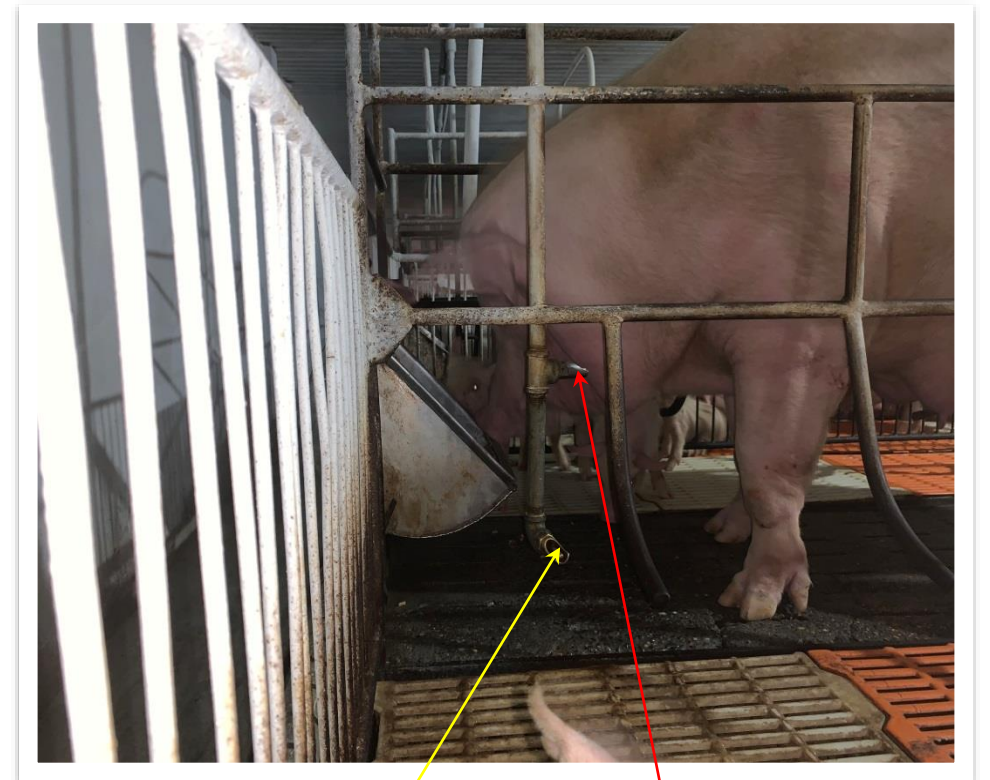
- ✓ Nên sử dụng vách chuồng kín (tấm nhựa, tôn...) để ngăn chặn lây lan của mầm bệnh.



2. XÂY DỰNG CHUỒNG TRẠI PHÙ HỢP YÊU CẦU

(3) Cũi chuồng nuôi lợn đẻ và nuôi con:

- ✓ Có 01 máng ăn cho mẹ;
- ✓ 01 vòi uống cho lợn mẹ: cao 80 – 90 cm so với sàn;
- ✓ 01 vòi uống cho con: cao khoảng 10 cm so với sàn.



Núm uống
cho con

Vòi uống
cho mẹ

2. XÂY DỰNG CHUỒNG TRẠI PHÙ HỢP YÊU CẦU

(3) Cũi chuồng nuôi lợn đẻ và nuôi con:

Ô úm lợn con:

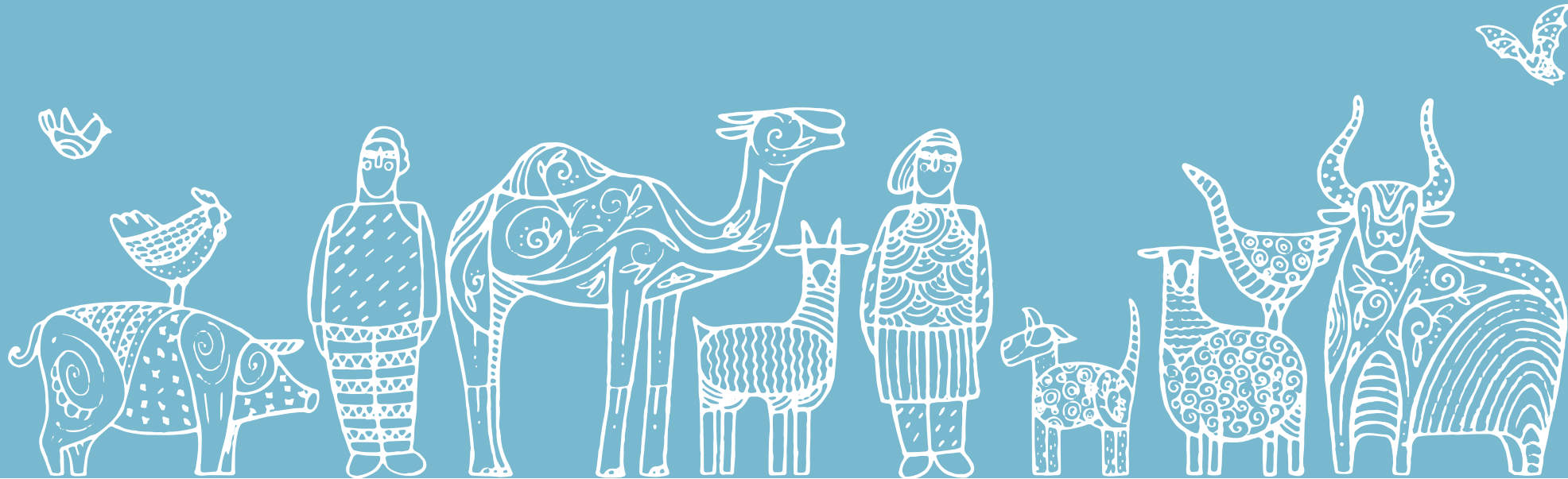
- ✓ Cung cấp nhiệt cho lợn con, giúp lợn con không bị lạnh.
- ✓ Tránh những tác động cơ học từ lợn mẹ (3-4 ngày đầu sau khi đẻ).
- ✓ Vị trí đặt ô úm trong ô nái đẻ: ở khoang trống bên cạnh, về phía sau của cũi lợn mẹ.
- ✓ Sử dụng đèn sưởi để cung cấp nhiệt.





Food and Agriculture
Organization of the
United Nations

SUSTAINABLE
DEVELOPMENT
GOALS



Chúc các bác nuôi lợn thành công

Working for  #ZeroHunger